

IMÁGENES PARA EL RECUERDO

Por Daniel Cortés González

IMAGEN 1



IMAGEN 2

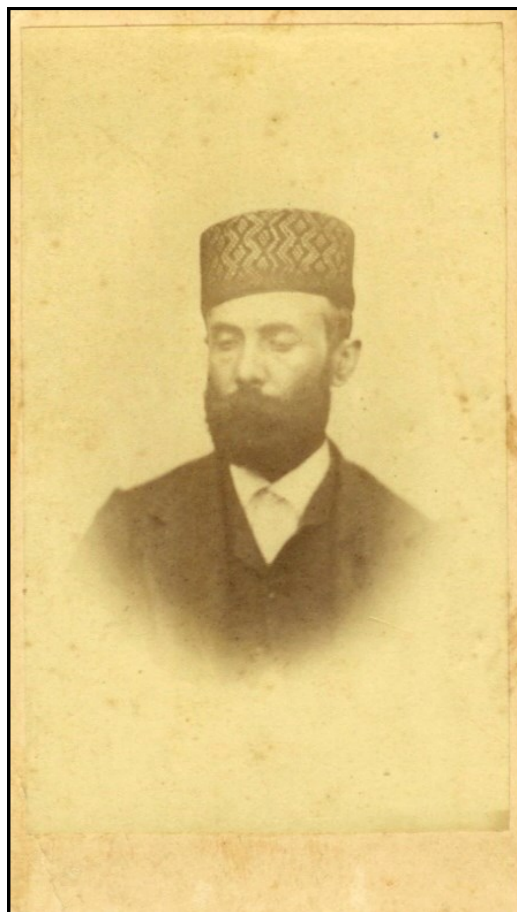


Imagen 1: Don José Manzano Díaz, Alcalde de Don Benito y Maestro. Año 1928, Recuerdo del Colegio de San José de Don Benito (Cedida por Emilio Gómez Fernández y Emilio Gómez Canseco).

Imagen 2: Don Cipriano Díaz Gallardo, Notario de Don Benito y suegro de Don José Manzano Díaz (Cedida por Emilio Gómez Fernández y Emilio Gómez Canseco).

IMAGEN 3**IMAGEN 4**

Imagen 3: Doña Ana María Sólo de Zaldívar e Hidalgo-Chacón, Maestra (Cedida por Emilio Gómez Fernández y Emilio Gómez Canseco).

Imagen 4: Don José Alguacil-Carrasco y Martín, Fundador y Bienhechor de la Casa-Colegio de los claretianos en Don Benito (Fuente: Los Misioneros Claretianos en Don Benito. Primer Centenario 1893-1993).

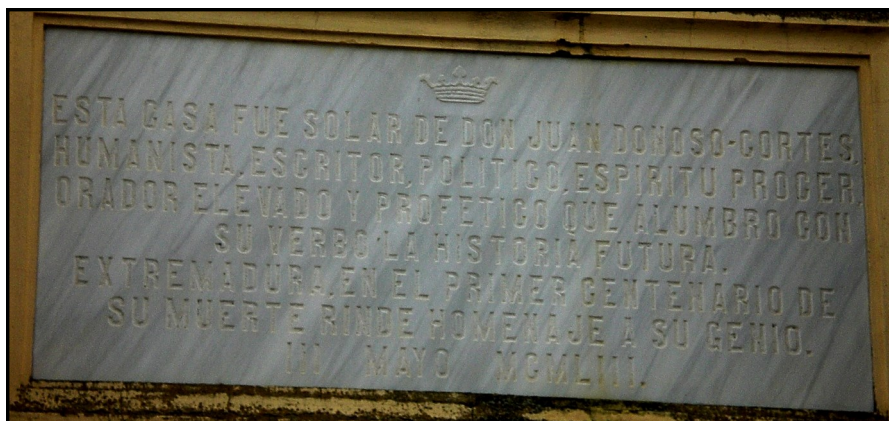
IMAGEN 5

Imagen 5: Lápida Conmemorativa por el Centenario de la muerte del marqués Don Juan Donoso-Cortés y Fernández-Canedo, situada sobre la puerta de la Casa Solariega de Don Benito, donde vivió (Realizada por Daniel Cortés González).

IMAGEN 6

Imagen 6: Don José Cazalet de Haut y Lamarque, Fundador de la Banca Cazalet en calle de Arroyazo de Don Benito (Cedida por Ángel Jesús Valadés Gómez).

IMAGEN 7**IMAGEN 8**

Imagen 7: Don Cecilio Gallego Blanco, Fundador de la Agrupación del Partido Socialista Obrero Español en Don Benito (Fuente: PSOE Don Benito).

Imagen 8: Don Benedicto Barbero Bermejo, Párroco de la Iglesia de Santa María del Consuelo de Don Benito (Fuente: <http://santamariadelconsuelo.blogspot.com.es>).

IMAGEN 9

Imagen 9: El Sr. José Sánchez Guerra dirigiendo la palabra a los asistentes al banquete que le ofrecieron en Don Benito y también al candidato Sr. Hermida, despojado de su acta por el Gobierno. Año 1923 (Fuente: Fotografía Lozano).

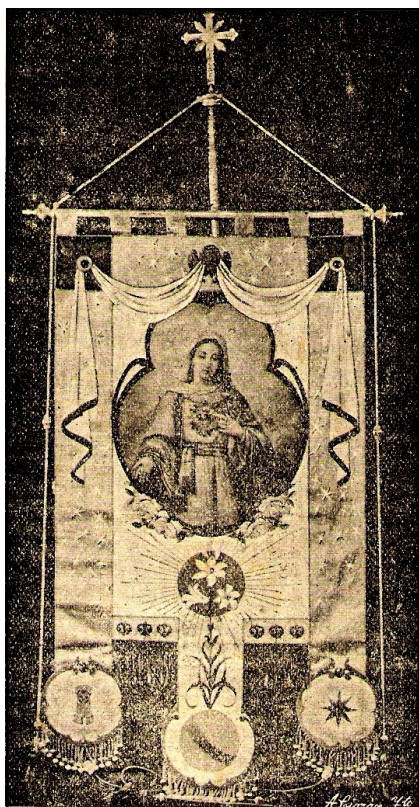
IMAGEN 10**IMAGEN 11**

Imagen 10: Precioso estandarte de la Archicofradía del Corazón de María, de Don Benito, bordado en plata y oro (Cedida por Daniel Cortés González).

Imagen 11: Primitiva Imagen de Nuestra Señora de las Cruces, Patrona de Don Benito (Tertulia Cofrade "La Revirá").

IMAGEN 12

Imagen 12: Al fondo, retablo de los Santos Canos situado en el lateral del Evangelio de la Parroquia de Santiago Apóstol de Don Benito (Blog: Cofrade del Siglo XXI).

IMAGEN 13**IMAGEN 14**

Imagen 13: Talla policromada que existió en la Iglesia Parroquial de Santiago de Don Benito. Representa a San Francisco Javier, Patrón de Don Benito (Catálogo Monumental y Artístico de la Provincia de Badajoz por José Ramón Mérida).

Imagen 14: Doña Elisa Reyes Reyes, esposa del periodista y novelista campanariense Don Antonio Reyes Huertas (Facebook: Campanario: Recuerdos del futuro; Cedita por Elisa García).

IMAGEN 15

Imagen 15: Casa de los Fernández de Arévalo en la esquina de la calle Quintana. Años 90, Campanario (Facebook: Campanario: Recuerdos del futuro; Foto de Bartolomé Miranda Díaz).

IMAGEN 16

Imagen 16: Campanario, calle Los Benítez hacia 1960-1970. Escudo de los Valdivia en la esquina, ya desaparecido (Facebook: Campanario: Recuerdos del futuro; Foto de Amelia Cabezas de Herrera).

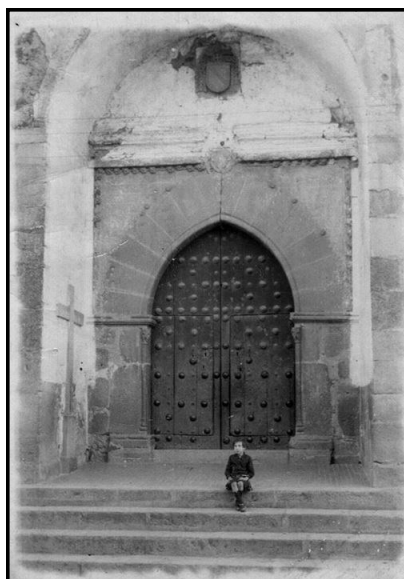
IMAGEN 17

Imagen 17: Puerta septentrional de la Iglesia Parroquial de Ntra. Sra. de la Asunción de Campanario sobre los años 1920-1930 (Facebook: Campanario: Recuerdos del futuro; Foto de Amelia Cabezas de Herrera).

IMAGEN 18

Imagen 18: Retablo de la Virgen de Piedraescrita en el año 1900 (Facebook: Campanario: Recuerdos del futuro).

IMAGEN 19

Imagen 19: Antigua talla de la Imagen de la Virgen de Piedraescrita (Facebook: Campanario: Recuerdos del futuro; Foto de Amelia Cabezas de Herrera).

